



Presentamos **Lexmark Markvision Enterprise**

Todo bajo control con el software de gestión de dispositivos de nueva generación.

Lexmark Markvision Enterprise es una aplicación de software gratuita basada en navegador web, que le ofrece visibilidad completa de toda su flota de impresoras y dispositivos multifunción de red, independientemente del fabricante. Este conjunto de herramientas avanzado, aunque fácil de utilizar, le proporciona todo lo que necesita para descubrir, configurar, controlar y gestionar dispositivos de manera eficiente durante todo su ciclo de vida.

Hemos sometido el software Markvision a un cambio radical

Diseño basado en funciones

Para coordinar las distintas tareas implicadas en la gestión de dispositivos, el software se divide en cuatro áreas de servicio: Asset Manager (Gestor de dispositivos), Policies (Políticas), Service Desk (Consola de servicios) y Event Manager (Gestor de eventos). Este diseño basado en funciones beneficia por igual a administradores y usuarios. Los administradores pueden otorgar acceso según las responsabilidades individuales de los usuarios, y los usuarios solo disponen de las características y funciones necesarias para realizar su trabajo. Además, el software define la terminología y las metodologías de ITIL®, el mejor entorno de prácticas que utilizan administradores de servicios de TI de todo el mundo.

Funcionamiento a través de una base de datos

El funcionamiento a través de una base de datos resulta ideal para guardar y recuperar información referente a su flota. Los datos de configuración del sistema y otra información relativa a los dispositivos se guardan en la memoria permanente de la base de datos. Para aumentar la flexibilidad, puede ubicar la base de datos en un servidor remoto o en el servidor que aloja el software Markvision Enterprise.

Nueva interfaz de usuario

La interfaz de usuario combina excelentes funciones con un diseño excepcional para ofrecer una experiencia de usuario intuitiva, constante y sencilla.

Basado en Web

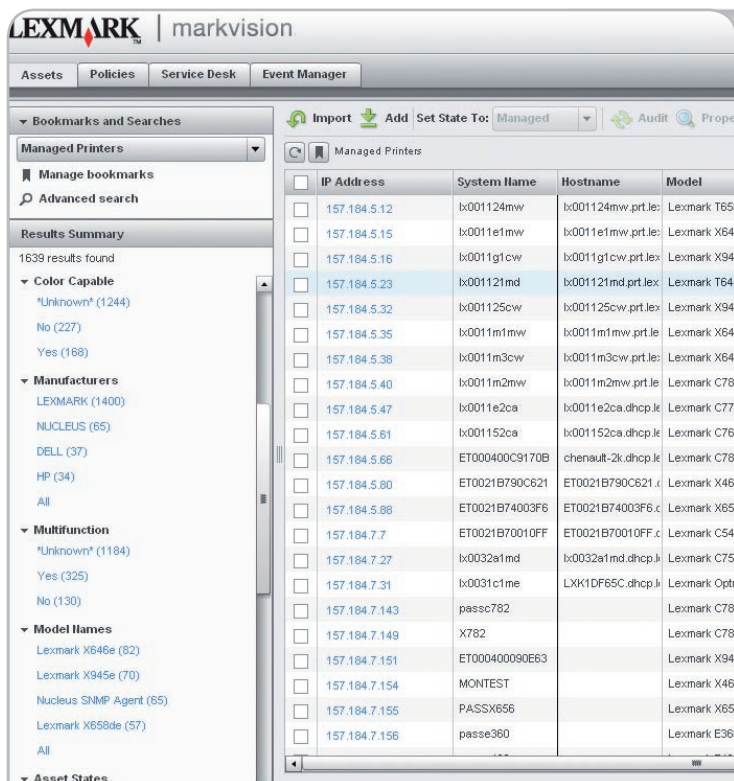
Después de instalar el software Markvision Enterprise, puede abrirlo desde cualquier ubicación de la red mediante el navegador Web. No es necesario instalar software de cliente independiente.

Fácil de adaptar al número de dispositivos

Markvision Enterprise permite gestionar de forma centralizada toda la flota, tanto si incluye miles de dispositivos o solo unos pocos. Lexmark ha realizado pruebas rigurosas con hasta 20.000 dispositivos en un único servidor.

Cuatro potentes herramientas que le ayudarán a gestionar su entorno de impresión de manera más eficiente

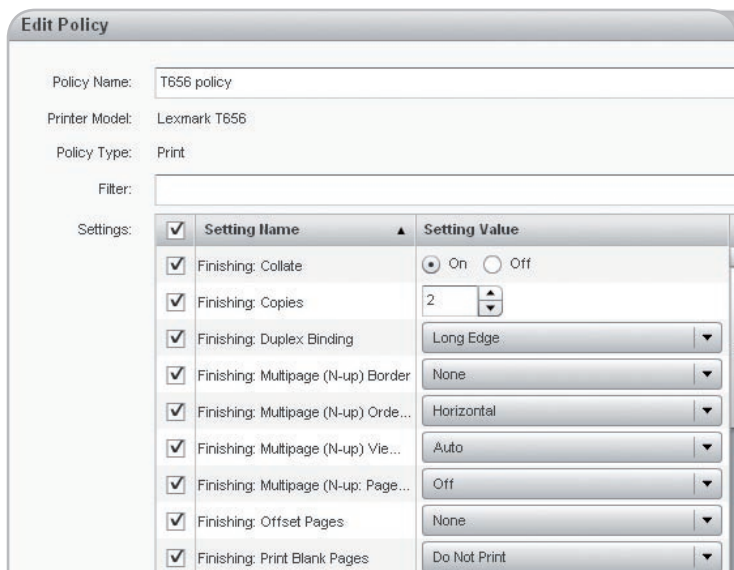
El software de gestión de dispositivos Lexmark Markvision Enterprise permite gestionar, realizar el seguimiento y solucionar los problemas de los dispositivos de Lexmark y de otros fabricantes durante todo su ciclo de vida, desde su conexión a la red hasta su retirada.



Asset Manager

Markvision Asset Manager detecta los dispositivos, recopila sus datos y permite organizarlos en grupos para poder realizar búsquedas, programar tareas de manera eficiente y mantener un seguimiento de los activos durante todo su ciclo de vida. La herramienta Asset Manager permite:

- Detectar dispositivos automáticamente o importar un lista de sus dispositivos.
- Crear perfiles de detección y ejecutarlos según la programación establecida para mantener la lista de activos actualizada.
- Realizar una auditoría de los dispositivos para reunir información referente a las funciones instaladas, las opciones, los recuentos de páginas y otros datos estadísticos.
- Buscar y agrupar dispositivos según los atributos y marcar los resultados para poder recuperarlos en cualquier momento.
- Realizar un seguimiento de los activos durante todo su ciclo de vida y controlar los cambios de manera automática. Los estados del ciclo de vida son Nuevo, Gestionado, Gestionado-Cambiado, Gestionado-Perdido, Gestionado-Encontrado, Retirado y No Gestionado.
- Generar informes de inventario en formato PDF o CSV para comprender mejor la composición de la flota y compartir datos con otros responsables de la toma de decisiones.



Policies

Después de detectar y organizar los dispositivos, Markvision Policies facilita su configuración, la actualiza y la protege, todo ello desde una ubicación centralizada a través del navegador Web. La herramienta Policies permite:

- Crear directivas fiables y flexibles que definan la configuración de modelos específicos.
- Comprobar automáticamente si los dispositivos cumplen las directivas.
- Aplicar las directivas, ya sea manual o automáticamente, para mantener los dispositivos configurados exactamente como ha definido.
- Actualizar el firmware y garantizar automáticamente que los dispositivos se mantienen en el nivel de firmware adecuado.

Lexmark Markvision Enterprise: cuatro potentes herramientas

IP Address	System Name	Model	Printer Status	Supply Status	Copy	Email/FTP
157.184.5.12	bx001124mw	Lexmark T656	✓	✓		✓ T656 test
157.184.5.14	bx001123mw	Lexmark X854e	✓	✓	X854e test	✓ X854e test
157.184.5.15	bx0011e1mw	Lexmark X646e	✓	✓	X646e test	✓ X646e test
157.184.5.16	bx0011g1cw	Lexmark X945e	⚠	✓	X945e test	✗ X945e test
157.184.5.23	bx001121md	Lexmark T644	⚠	✓		
157.184.5.32	bx001125cw	Lexmark X945e	✓	✓	X945e test	✓ X945e test
157.184.5.35	bx0011m1mw	Lexmark X644e	✓	✓		
157.184.5.38	bx0011m3cw	Lexmark X646e	✓	✓	X646e test	✓ X646e test
157.184.5.40	bx0011m2mw	Lexmark C782 460i	✓	✓	C782 policy	✓ C782 policy
157.184.5.47	bx0011e2ca	Lexmark C772	✓	⚠		
157.184.5.61	bx001152ca	Lexmark C762	✓	✓		
157.184.5.88	ET0021B74003F6	Lexmark X656de	✓	✓		
157.184.7.7	ET0021B70010FF	Lexmark C544	✓	✓		
157.184.7.27	bx0032atmd	Lexmark C752	✓	⚠		

Service Desk

Markvision Service Desk permite interactuar con los dispositivos en tiempo real y ofrece las herramientas necesarias para solucionar problemas en un tiempo récord. La herramienta Service Desk permite:

- Ver el estado de un dispositivo.
- Ver información sobre directivas para identificar rápidamente si el dispositivo cumple con las directivas correspondientes, así como aplicarlas en el caso de que hayan sufrido modificaciones.
- Interactuar de forma remota con el dispositivo, ya sea a través de la página Web integrada del dispositivo o por medio del panel del operador remoto. El acceso al panel del operador remoto es posible en todos los nuevos modelos de Lexmark y permite cambiar la configuración del mismo modo que se realiza directamente en el dispositivo.

<input type="checkbox"/>	Name	Type	Severity
<input type="checkbox"/>	Supply Alert	Supplies	Error
<input type="checkbox"/>	Supply Calibrating	Supplies	Error
<input checked="" type="checkbox"/>	Supply Empty	Supplies	Error
<input type="checkbox"/>	Supply Full	Supplies	Error
<input type="checkbox"/>	Supply Full Or Missing	Supplies	Error
<input type="checkbox"/>	Supply Jam	Supplies	Error
<input checked="" type="checkbox"/>	Supply Low	Supplies	Error
<input type="checkbox"/>	Supply Missing	Supplies	Error

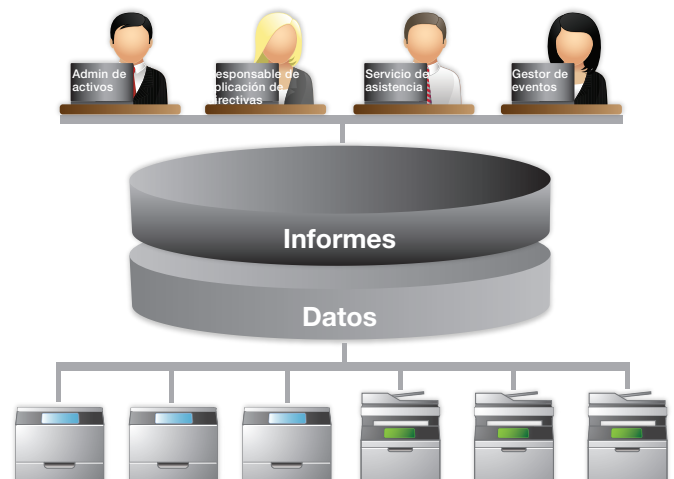
Event Manager

Mientras que Service Desk permite intervenir en el caso de producirse un problema, Markvision Event Manager ayuda a interceptar problemas mediante el control proactivo de los dispositivos, que alerta sobre los eventos e inicia acciones automáticas cuando se producen dichos eventos. La herramienta Event Manager permite:

- Recibir notificaciones de eventos de la flota como, por ejemplo, del nivel de los consumibles o de estados de error.
- Automatizar la respuesta a un evento después de recibir una alerta, ya sea mediante una notificación por correo electrónico o, en el caso de requerir una acción personalizada, por medio de una línea de comandos ejecutable.

Diseñado para TI

Markvision Enterprise es una aplicación cliente servidor de gestión de dispositivos basada en Web, que se ha diseñado para los profesionales de TI. El servidor detecta los dispositivos de la red y establece la comunicación con estos, además de transmitir la información al cliente. El cliente muestra la información a través de una interfaz intuitiva basada en funciones, para que pueda gestionar los dispositivos y generar los informes necesarios fácilmente.



Reduzca sus costes y aumente su rendimiento

Su organización requiere que la flota de impresión ofrezca altos niveles de rendimiento y disponibilidad. Lexmark Markvision Enterprise le ayuda a conseguirlo.

Ahorre tiempo y reduzca sus costes

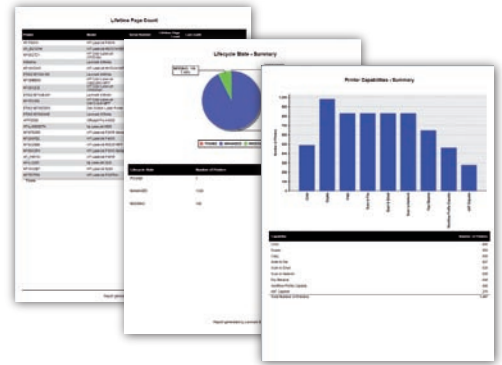
Detecte, configure y controle las impresoras y los dispositivos multifunción de red de toda la empresa desde una ubicación centralizada. No es necesario instalar ninguna aplicación de cliente. Markvision Enterprise es una aplicación basada en Web, lo que permite acceder al conjunto de herramientas desde cualquier lugar.

Maximice su inversión

Reduzca el tiempo de inactividad gracias a la gestión proactiva de eventos. Anticípese a los problemas con alertas automáticas basadas en estados que suelen generar problemas, como niveles bajos de los consumibles o estados de error.

Sea más eficiente

Utilice la programación y las directivas para mantener la información de la flota actualizada automáticamente y para bloquear la configuración de los dispositivos.



Tome decisiones fundamentadas

Las potentes funciones de generación de informes ofrecen información sobre las marcas, los modelos, las funciones y las estadísticas de uso de los dispositivos. Los informes se pueden generar en formato PDF o CSV para facilitar la exportación y el uso compartido.

Especificaciones técnicas

RAM

- Mínimo: 1 GB (se recomienda 2 GB o más)

Velocidad del procesador

- Mínimo: uno físico de 2 GHz (se recomienda 3 GHz o superior)

Unidad de disco duro del ordenador

- Como mínimo, 60 GB de espacio de almacenamiento disponible

Sistemas operativos admitidos

- Windows x64 Edition solamente
 - Windows Server 2008 R2 (Windows 7 Server)
- Windows x64 Edition y Windows x86 Edition
 - Windows 7
 - Windows Server 2003 R2
 - Windows XP
- Virtualización
 - VMWare ESX 3.5 U5
 - VMWare vSphere 4 U1

Nota: Asegúrese de tener instaladas las últimas revisiones o actualizaciones del sistema operativo.

Navegadores Web compatibles

- Microsoft Internet Explorer 7.x y 8.x
- Mozilla Firefox 3.x
- Apple Safari 4.x

Nota: La aplicación requiere Adobe Flash Player 10.0, que no es compatible con los navegadores Web de 64 bits. Si utiliza un sistema operativo de 64 bits, deberá utilizar un navegador Web de 32 bits para ejecutar la aplicación.

Bases de datos compatibles

- Firebird
- Microsoft SQL Server 2005 y 2008

Nota: La aplicación solo es compatible con las versiones de 32 bits y se suministra con la base de datos Firebird preconfigurada.

Primeros pasos

Descargue Lexmark Markvision Enterprise de manera gratuita en www.lexmark.com/markvision.